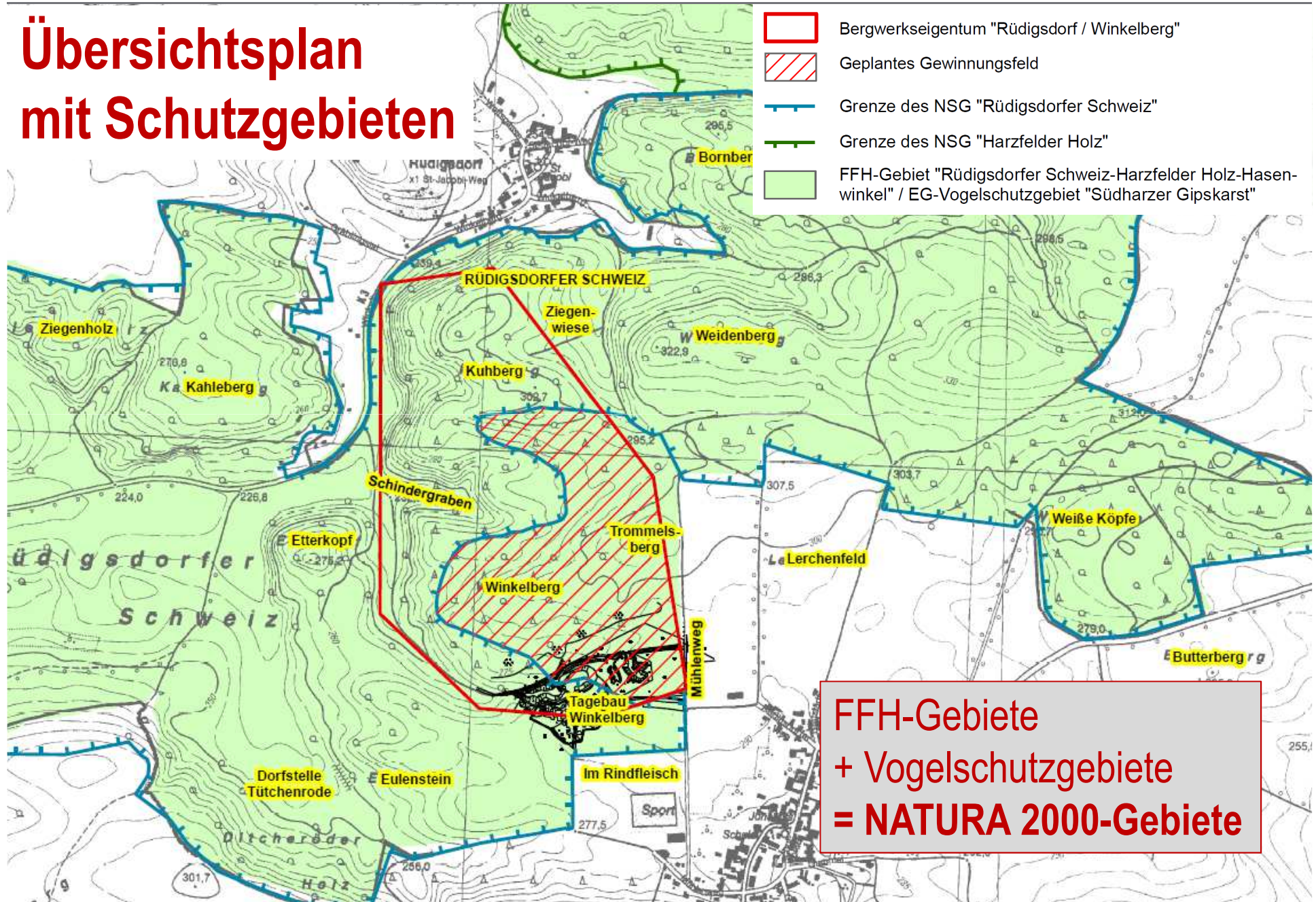


BERGWERKSEIGENTUM „RÜDIGSDORF/WINKELBERG“

Rahmenbetriebsplan zur Durchführung der Rohstoffgewinnung

Untersuchung der Auswirkungen auf europäische Schutzgebiete (NATURA 2000-Verträglichkeitsprüfung)

Übersichtsplan mit Schutzgebieten



**FFH-Gebiete
+ Vogelschutzgebiete
= NATURA 2000-Gebiete**

Erhaltungsziele des FFH-Gebietes „Rüdigsdorfer Schweiz - Harzfelder Holz - Hasenwinkel“:

- **18 Lebensraumtypen** des Anhangs I der FFH-Richtlinie, z.B.:
 - Submediterrane Halbtrockenrasen
 - Waldmeister-Buchenwälder
 - ...
- **3 Fledermausarten** des Anhangs II der FFH-Richtlinie
 - Großes Mausohr
 - Mopsfledermaus
 - Bechsteinfledermaus ... einschließlich ihrer Lebensräume
- **2 Amphibienarten** des Anhangs II der FFH-Richtlinie
 - Gelbbauchunke
 - Kammmolch ... einschließlich ihrer Lebensräume

Erhaltungsziele des Vogelschutzgebietes „Südharzer Gipskarst“:

➤ **12 Vogelarten** des des Anhangs I der Vogelschutzrichtlinie

- Eisvogel
- Grauspecht
- Mittelspecht
- Neuntöter
- Rotmilan
- Schwarzspecht
- Sperbergrasmücke
- Uhu
- Wachtelkönig
- Wanderfalke
- Wespenbussard
- Zwergschnäpper

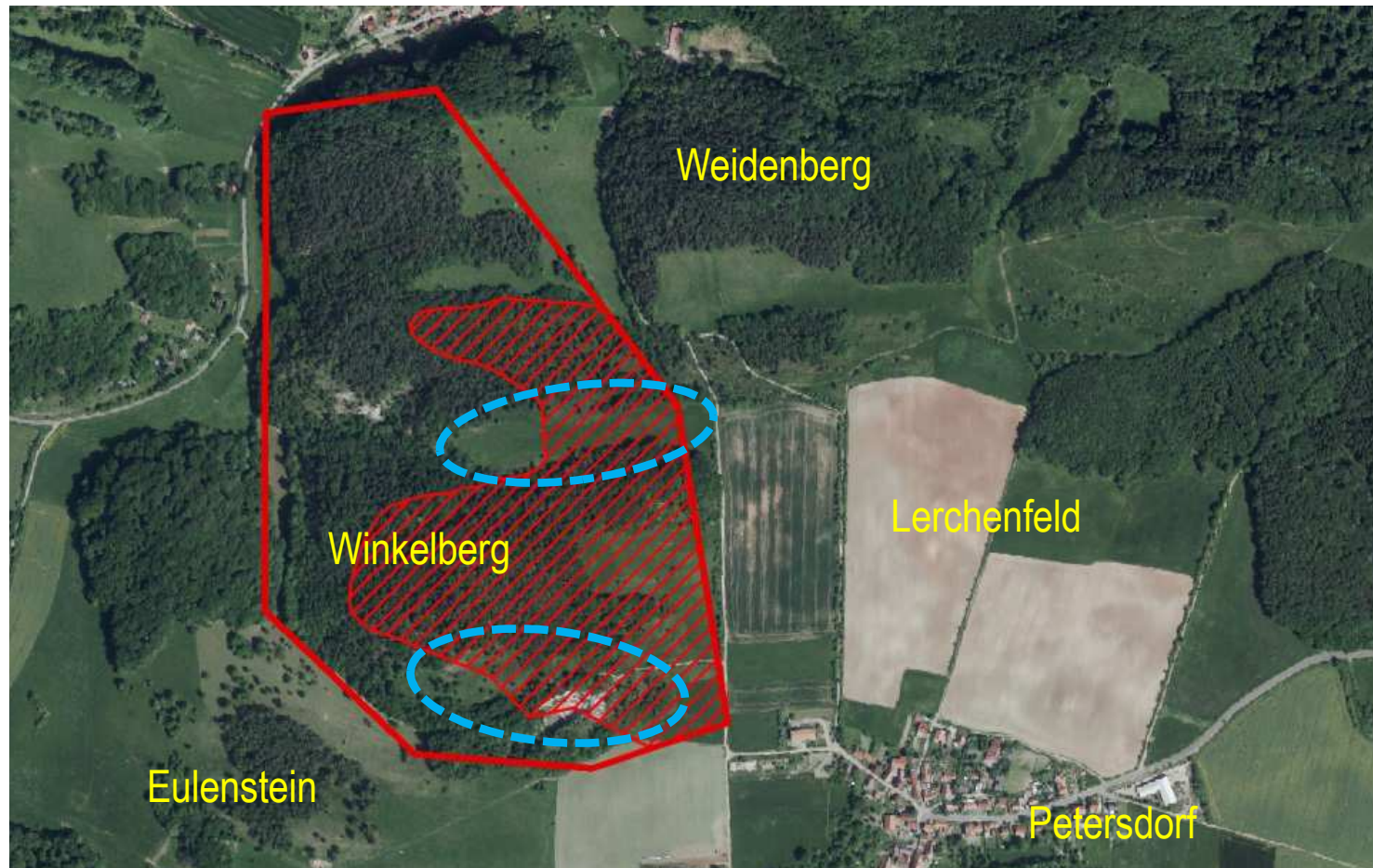
... einschließlich ihrer Lebensräume

Prüfprogramm der NATURA 2000-Verträglichkeitsprüfung:

- Vollständige Erfassung der Erhaltungsziele der beiden NATURA 2000-Gebiete
- Vollständige Untersuchung aller potenziell möglichen direkten und indirekten Beeinträchtigungen der Erhaltungsziele
- Prüfung aller zumutbaren Maßnahmen zur Vermeidung und Verminderung von Beeinträchtigungen
- Gesamteinschätzung, ob es zu erheblichen Beeinträchtigungen der Erhaltungsziele der beiden NATURA 2000-Gebiete kommt

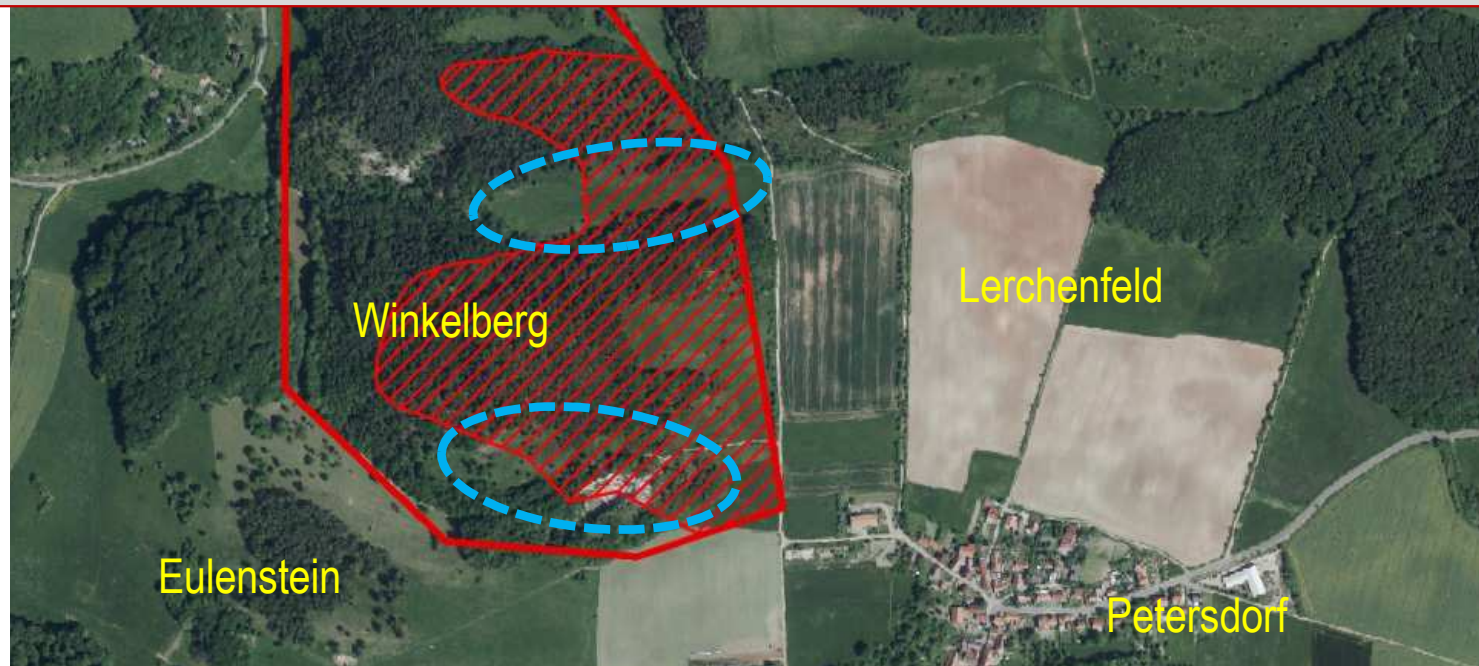
Untersuchung möglicher Beeinträchtigungen des FFH-Gebietes „Rüdigsdorfer Schweiz - Harzfelder Holz - Hasenwinkel“:

- **Beispiel 1:** Beseitigung des Lebensraumtyps „Submediterrane Halbtrockenrasen“



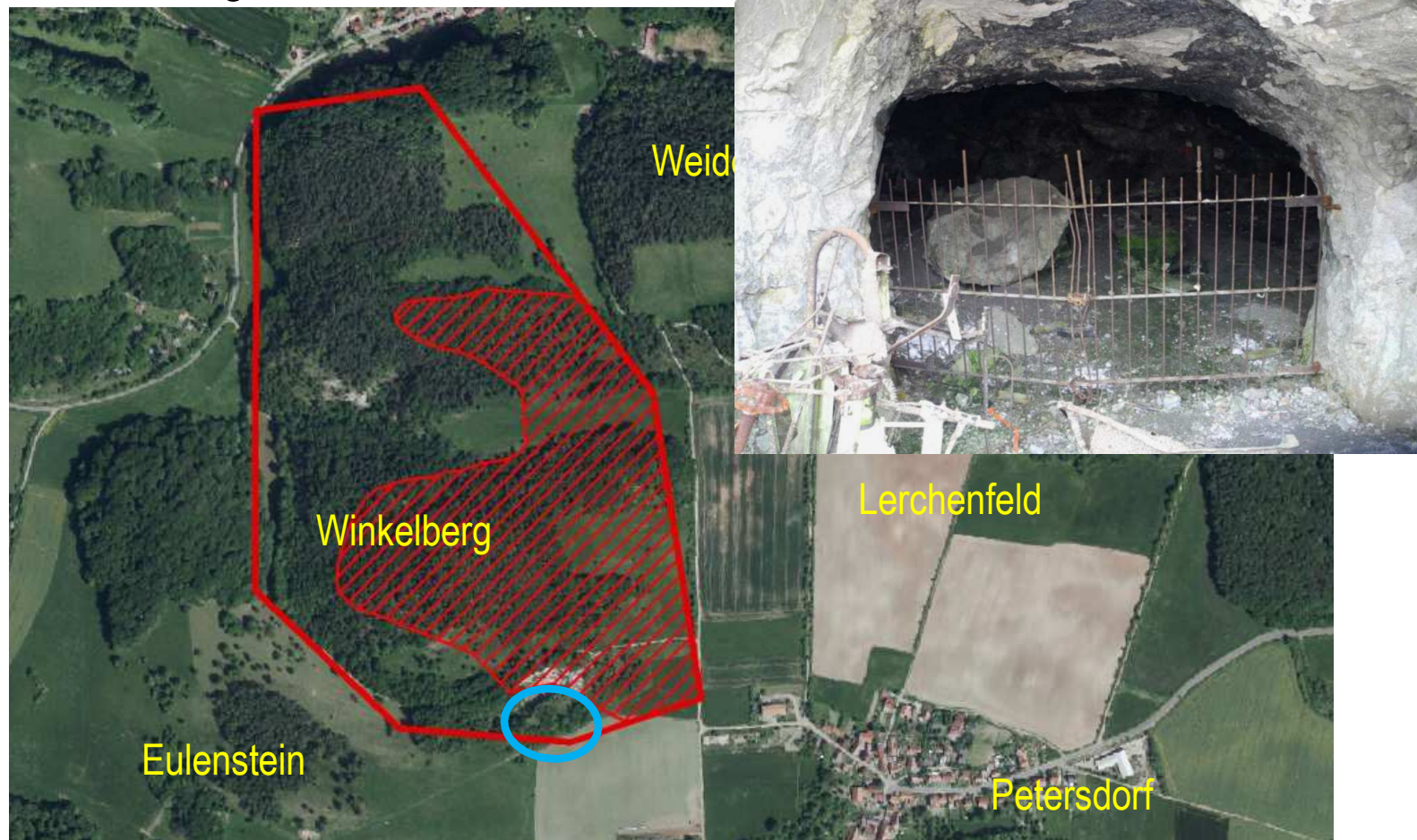
Prüfprogramm:

- ✓ Ermittlung der betroffenen Fläche
- ✓ Ermittlung der betroffenen Fläche in Relation zum Gesamtbestand im FFH-Gebiet
- ✓ Prüfung aller Möglichkeiten zur Vermeidung und Verminderung (z.B. Wiederherstellungsmöglichkeiten durch Renaturierung)
- ✓ Bewertung, ob die unvermeidbaren Beeinträchtigungen erheblich sind



Untersuchung möglicher Beeinträchtigungen des FFH-Gebietes „Rüdigsdorfer Schweiz - Harzfelder Holz - Hasenwinkel“:

- **Beispiel 2:** Potenzielle Störung von Fledermäusen im Winkelbergstollen



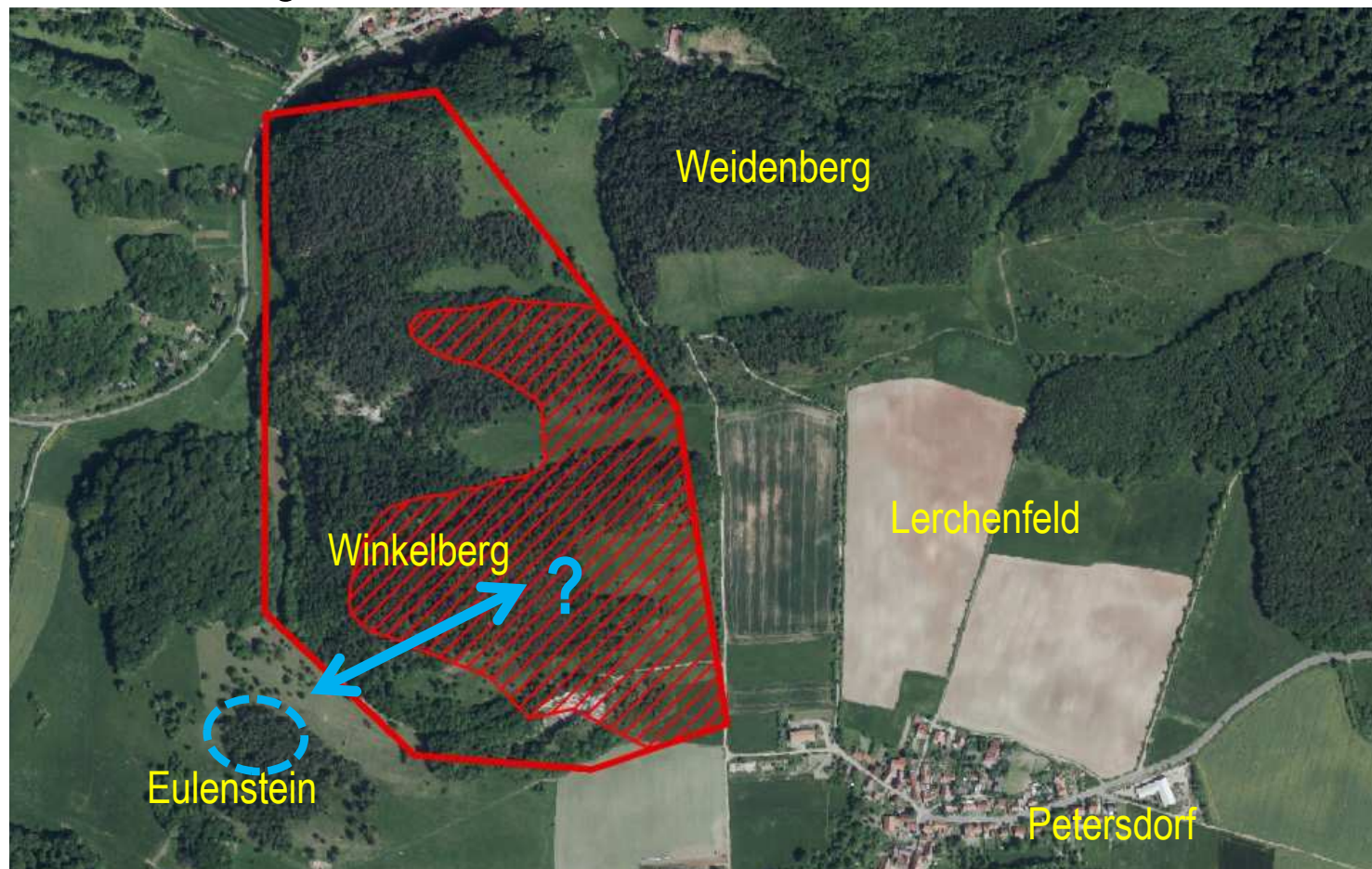
Prüfprogramm:

- ✓ Ermittlung des Artenspektrums von Fledermäusen im Winkelbergstollen
- ✓ Ermittlung der Funktion des Winkelbergstollens (Winterquartier, ...)
- ✓ Quantifizierung der im Winkelbergstollen zu erwartenden Störungen (Lärm, Erschütterungen)
- ✓ Bestimmung der Empfindlichkeit von Fledermäusen gegenüber Lärm und Erschütterungen
- ✓ Planung von Verminderungsmaßnahmen (z.B. Lärmminderungsmaßnahmen, jahreszeitliche Abbaubeschränkungen, ...)
- ✓ Prognose, ob die als Erhaltungsziel relevanten Fledermausarten durch das Abbauvorhaben erheblich gestört werden



Untersuchung möglicher Beeinträchtigungen des Vogelschutzgebietes „Südharzer Gipskarst“:

- **Beispiel 3:** Potenzielle Beeinträchtigung des Mittelspechtes durch Entzug von Teillebensräumen



Prüfprogramm:

- ✓ Erfassung der Brutplätze des Mittelspechtes
- ✓ Untersuchung, ob der Mittelspecht das geplante Gewinnungsfeld als Nahrungshabitat nutzt
- ✓ Falls ja: Prüfung von Möglichkeiten zur Vermeidung und Verminderung von Beeinträchtigungen
- ✓ Bewertung, ob es zu erheblichen Beeinträchtigungen kommt

